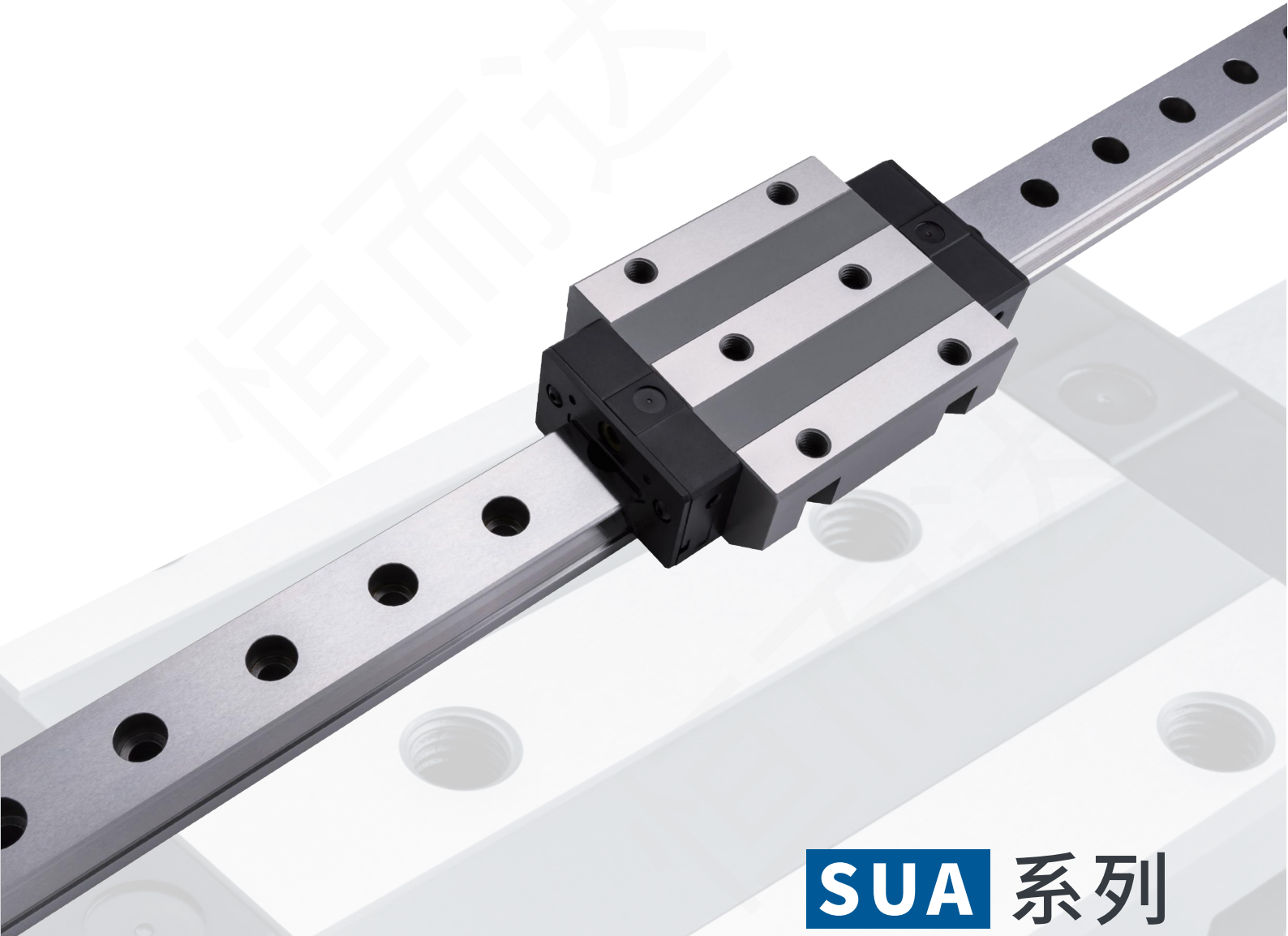




恒而达
HENGERDA

股票代码: 300946.SZ



SUA 系列 滚柱直线导轨

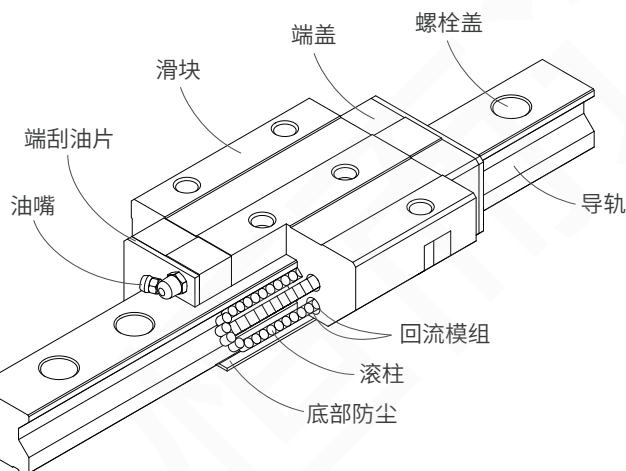
福建恒而达新材料股份有限公司
HENGERDA NEW MATERIALS (FUJIAN) CO., LTD.



01 SUA系列滚柱直线导轨特点

SUA系列直线导轨以滚子取代了钢珠,为实现超高刚性与超重负荷能力而设计。同时采用45°角接触,具备四方向等载功能,可达到比滚珠直线导轨更高载荷的能力,非常适合用于装配重切削、重负载、高精密的设备。

02 SUA系列基本结构

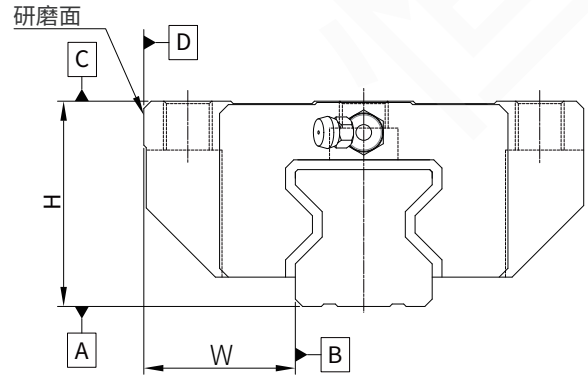


03 适用范围

SUA系列运用广泛,包括: CNC加工中心、CNC磨床、数控车床、龙门加工中心、龙门磨床、及光伏制造、电子电器、木材加工、石材加工、汽车、轨道交通、半导体等行业的自动化生产线及专用设备。

04 精度标准

SUA系列直线导轨提供高级H、精密级P、超高级SP、最顶级UP四种精度, 客户可根据精度要求选用合适精度。



Unit : mm

型号		SUA-25,30,35			
项目	精度等级	高级(H)	精密级(P)	超高级(SP)	最顶级(UP)
组合高公差(H)		±0.04	0 -0.04	0 -0.02	0 -0.01
组合宽公差(W)		±0.04	0 -0.04	0 -0.02	0 -0.01
单轴成对组合高公差(ΔH)		0.015	0.007	0.005	0.003
单轴成对组合宽公差(ΔW)		0.015	0.007	0.005	0.003
平面 C 相对于平面 A 的行走精度		参考:导轨长度与行走精度表			
平面 D 相对于平面 B 的行走精度					

Unit : mm

型号		SUA-45			
项目	精度等级	高级(H)	精密级(P)	超高级(SP)	最顶级(UP)
组合高公差(H)		±0.05	0 -0.05	0 -0.03	0 -0.02
组合宽公差(W)		±0.05	0 -0.05	0 -0.03	0 -0.02
单轴成对组合高公差(ΔH)		0.015	0.007	0.005	0.003
单轴成对组合宽公差(ΔW)		0.02	0.01	0.007	0.005
平面 C 相对于平面 A 的行走精度		参考:导轨长度与行走精度表			
平面 D 相对于平面 B 的行走精度					

导轨长度与行走精度表

导轨长度 mm	精度等级			
	H	P	SP	UP
	ΔH值与ΔW值允许公差(μm)			
0~100	7	3	2	2
100~200	9	4	2	2
200~300	10	5	3	2
300~500	12	6	3	2

500~700	13	7	4	2
700~900	15	8	5	3
900~1100	16	9	6	3
1100~1500	18	11	7	4
1500~1900	20	13	8	4
1900~2500	22	15	10	5
2500~3100	25	18	11	6
3100~3600	27	20	14	7
3600~4000	28	21	15	7

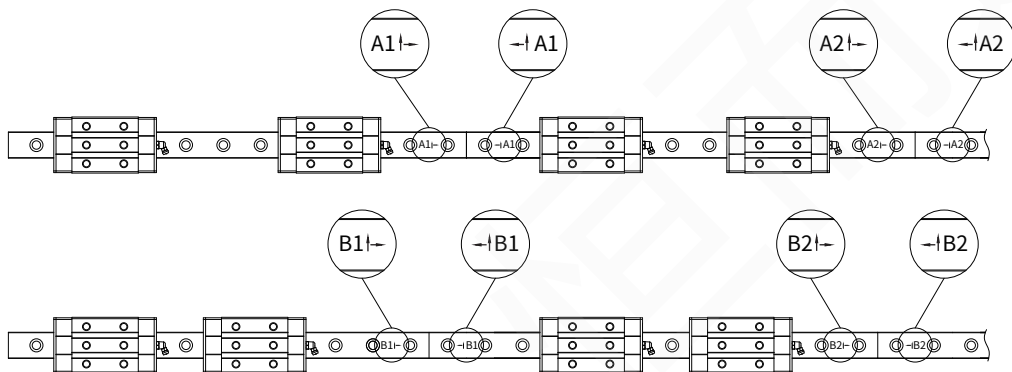
05 预压力

SUA 预压定义

C: 基本动额定负载

预压等级	项目	符号	预压力
轻预压		Z0	0.02C~0.04C
中预压		ZA	0.07C~0.09C
重预压		ZB	0.12C~0.14C

06 产品平行对接



当需求长度超过一支标准直线导轨长度时,需将两支或者两支以上导轨对接以达到需求长度,对接时请按照上图所示接法安装(注意:导轨连接点的间隙应约为0.05mm),编码模式如下表所示:

	对接第一轨	对接第二轨	对接第三轨	...	对接第N轨
平行第01轴	无记号, A1	A1 , A2	A2 , A3	A3 , ...	AN, 无记号
平行第02轴	无记号, B1	B1 , B2	B2 , B3	B3 , ...	BN, 无记号
...
平行第26轴	无记号, Z1	Z1 , Z2	Z2 , Z3	Z3 , ...	ZN, 无记号

07 产品规格型号

A 编码原则

① SUA ② H ③ 30 ④ CN ⑤ Z0 ⑥ P ⑦ UU ⑧ 2 ⑨ R2000:上锁式+轨长2000MM ⑩ G1G2 ⑪ II,III

① 产品系列代号

SUA:滚柱型

② 组装类型

H:高组装

C:低组装

③ 尺寸型号

25、30、35、45

④ 形状和负荷形式

VN:方型/重负荷型

VE:方型/超重负荷型

CN:法兰型/重负荷型

CE:法兰型/超重负荷型

⑤ 预压形式

Z0:轻预压

ZA:中预压

ZB:重预压

⑥ 精度等级

H:高级

P:精密级

SP:超高级

UP:超精密级

⑧ 单根轨道滑块数量

⑨ 轨道锁附形式和长度

R2000:上锁式+轨长2000MM

T2000:下锁式+轨长2000MM

⑦ 防尘类型

UU:端刮油片

DD:端刮油片+底部防尘

SD:端刮油片+底部防尘+金属刮片

KK:双刮油片+底部防尘+隔片

未标注:端刮油片(UU)

⑩ 导轨端距

左端距G1:轨道左侧第一个孔中心距

右端距G2:轨道右侧第一个孔中心距

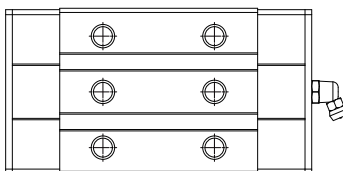
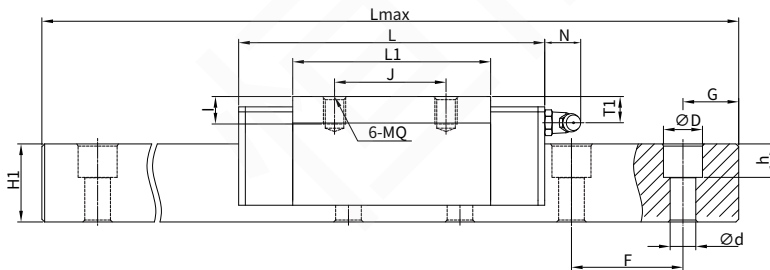
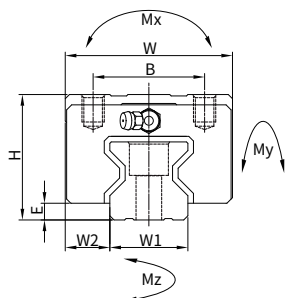
⑪ 单轴导轨数

2支标记为:II

3支标记为:III,以此类推

B 尺寸明细

SUAH_V: 高组装方形滑块

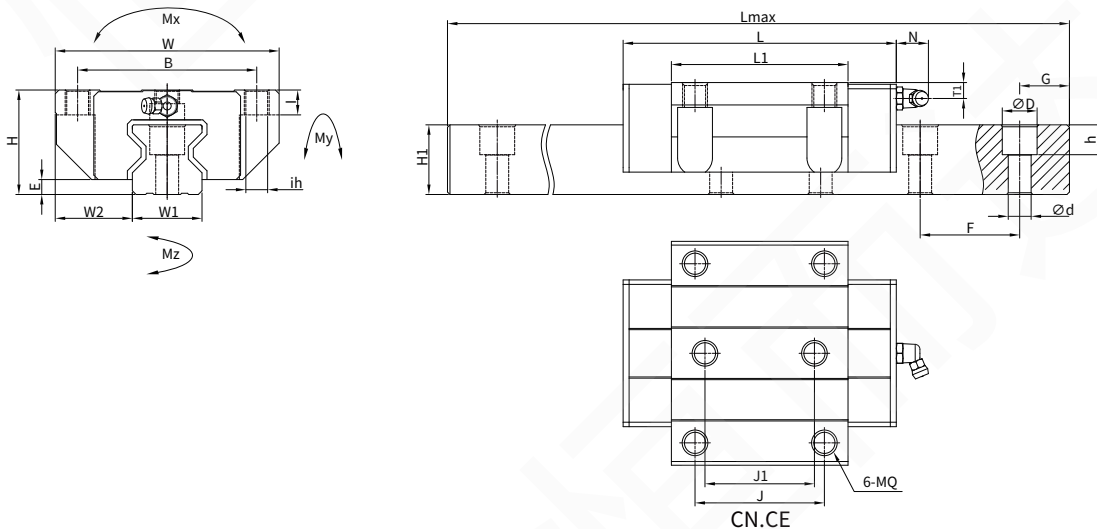


VN.VE

型号	组配规格-mm				滑块-mm								
	H	W	W2	E	L	B	J	MQ	I	L1	Oil H	T1	N
H25VN	40.0	48.0	12.5	5.5	97.9	35.0	35.0	M6	8.0	64.5	M6×1	10.1	13.5
H25VE					114.4		50.0			81.0			
H30VN	45.0	60.0	16.0	6.0	109.8	40.0	40.0	M8	10.0	71.0	M6×1	9.5	13.5
H30VE					131.8		60.0			93.0			
H35VN	55.0	70.0	18.0	6.5	124	50.0	50.0	M8	12.0	79.1	M6×1	16	13.5
H35VE					151.5		72.0			106.5			
H45VN	70.0	86.0	20.5	8.0	153.2	60.0	60.0	M10	17.0	106.0	M10×1	20.0	16.0
H45VE					187		80.0			139.8			

型号	导轨-mm						额定负载-KN		静额定力矩-KN*M			块重	轨重
	W1	H1	F	d	D	h	动C	静C0	Mx	My	Mz	Kgf	Kgf/M
H25VN	23.0	23.6	30.0	7.0	11.0	9.0	27.9						
H25VE							34.3						
H30VN	28.0	28.0	40.0	9.0	14.0	12.0							
H30VE													
H35VN	34.0	30.2	40.0	9.0	14.0	12.0	27.9	14.2		2.2	2.582		
H35VE													
H45VN	45.0	38.0	52.5	14.0	20.0	17.0	92.1	180.1	3	3.058	3.058	3.2	
H45VE							116.2	231.1	6.336	5.467	5.467	4.15	

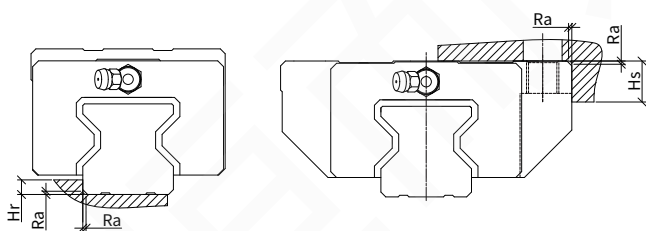
SUAH_C: 高组装法兰滑块



型号	组配规格-mm				滑块-mm										
	H	W	W2	E	L	B	J	J1	MQ	I	ih	L1	Oil H	T1	N
H25CN	36.0	70.0	23.5	5.5	97.9	57.0	45.0	40.0	M8	10.0	6.8	64.5	M6×1	6.1	13.5
H25CE					114.4							50.0			
H30CN	42.0	90.0	31.0	6.0	109.8	72.0	52.0	44.0	M10	10.0	8.5	71.0	M6×1	6.5	13.5
H30CE					131.8							60.0			
H35CN	48.0	100.0	33.0	6.5	124	82.0	62.0	52.0	M10	13.0	8.5	79.1	M6×1	9.5	13.5
H35CE					151.5							72.0			
H45CN	60.0	120.0	37.5	8.0	153.2	100.0	80.0	60.0	M12	15.0	10.5	106.0	M10×1	20.0	16.0
H45CE					187							80.0			

型号	导轨-mm						额定负载-KN		静额力矩-KN*M			块重	轨重
	W1	H1	F	d	D	h	动C	静C0	Mx	My	Mz	Kgf	Kgf/M
H25CN	23.0	23.6	30.0	7.0	11.0	9.0	27.9	57.5	0.755	0.601	0.601	0.7	3.05
H25CE							34.3	73.8	0.971	0.985	0.985	0.87	
H30CN	28.0	28.0	40.0	9.0	14.0	12.0	38.7	81.8	1.441	1.02	1.02	1.18	4.43
H30CE							47.8	104.7	1.842	1.707	1.707	1.58	
H35CN	34.0	30.2	40.0	9.0	14.0	12.0	57.5	104.9	2.165	1.438	1.438	1.73	6.05
H35CE							72.9	142.2	2.935	2.582	2.582	2.36	
H45CN	45.0	38.0	52.5	14.0	20.0	17.0	92.1	180.1	4.515	3.058	3.058	3.41	9.95
H45CE							116.2	231.1	6.336	5.467	5.467	4.54	

08 产品安装注意事项



Unit : mm

规格	最大肩部倒角 (Ra)	最大轨道肩高 (Hr)	最大滑块肩高 (Hs)
SUA25	1.0	5.0	5.0
SUA30	1.0	5.0	5.0
SUA35	1.0	6.0	6.0
SUA45	1.0	7.0	8.0

09 产品使用注意事项

1

请先擦拭防锈油后再封入润滑油(脂)使用。

2

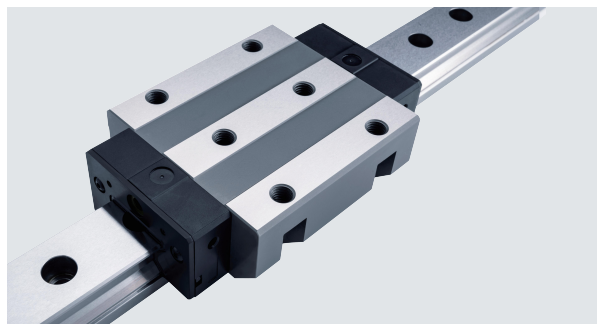
填充润滑剂后,先来回推动滑块至少3个滑块长度的行程,重复此动作2次以上,并确认导轨表面是否有油膜均匀涂布。

3

将滑块从导轨上拆卸或替换滑块时,必须采用假轨协助安装,非必要时将滑块拆离导轨。

4

存放线性导轨时请确定涂上防锈油封入指定的封套中,并采水平放置,且避免高温及高度潮湿的环境。



福建恒而达新材料股份有限公司
HENGERDA NEW MATERIALS (FUJIAN) CO., LTD.

电话: 0594-2998886

传真: 0594-2932866

邮箱: lwec@hengerda.com

地址: 莆田市荔城区黄石镇荔兴南街2666号



公众号



官网



视频号